

Willkommen zur Informationsveranstaltung betreffend Breitbandausbau

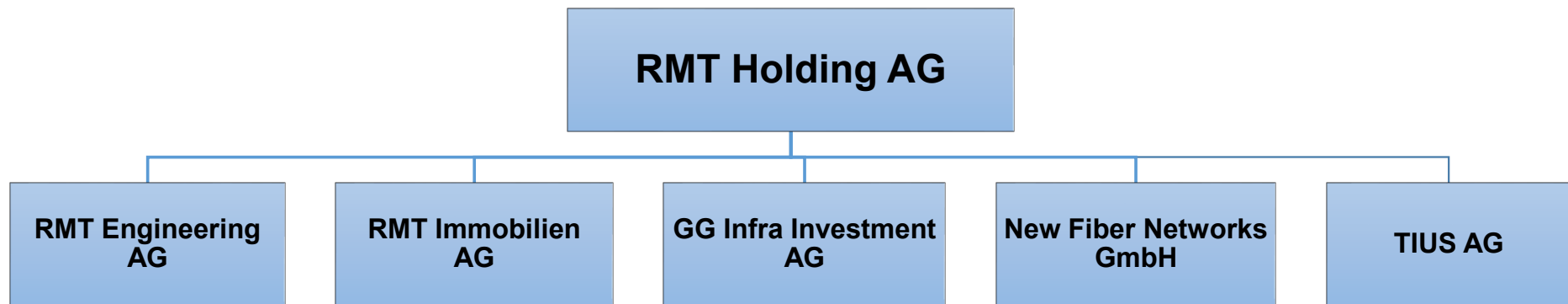
Niederhorbach



Übersicht

- Vorstellung der RMT Gruppe
- RMT – Netzwerk & Referenzen
- Breitbandprojekt „Rheinland-Pfalz“
- Breitbandprojekt „Niederhorbach“
- Vorstellung der New Fiber Networks GmbH mit der Marke LYTE
- Angebote der Marke LYTE
- Weiteres Vorgehen
- Fragen

RMT Gruppe



Hauptsitz: Chamerstrasse 65, 6303 Zug, Schweiz

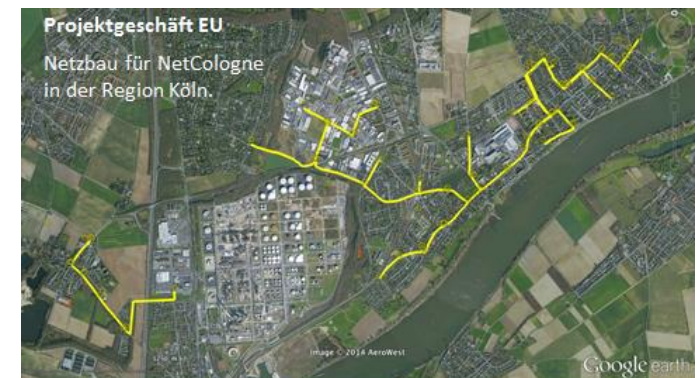
Referenzen

Schweiz

- Elektrizitätswerk der Stadt Zürich; 50% der Stadt
- Stadtwerke Winterthur; 50% der Stadt
- Tiefbauamt der Stadt Zürich
- WWZ, Wasserwerke Zug AG
- etc.

Deutschland

- NetCologne, Breitbandausbau der Stadt Köln
Erfolgreicher Abschluss der 1. Phase im November 2015
- Diverse Gespräche im Raum München, Berlin, Mannheim etc.
- Seit August 2016: Bauphase für Netzausbau in der VG Bad Bergzabern
(Pleisweiler-Oberhofen, Kapellen-Drusweiler und Backbone)
- Planungsphase für weiteren Gemeinden im Landkreis Südliche Weinstrasse



Projekte in Rheinland-Pfalz

Landkreis Südliche Weinstrasse

Kooperationsverträge abgeschlossen:

- Oberotterbach
- Pleisweiler-Oberhofen
- Kapellen-Drusweiler
- Dörrenbach
- Blankenborn
- Kapsweyer
- Birkenhördt
- Oberschlettenbach
- Vorderweidenthal
- Niederhorbach
- Steinfeld

Weitere interessierte Gemeinden:

- Stadt Bad Bergzabern
- Schweigen-Rechtenbach
- Klingenmünster
- Gossersweiler-Stein (VG ANW)
- Waldhambach (VG ANW)
- Völkersweiler (VG ANW)
- Schweighofen
- usw.

Landkreis Germersheim

- Stadt Germersheim
- Stadt Wörth am Rhein
 - Ortsteil Schaidt
 - Ortsteil Büchelberg
 - Ortsteil Wörth
 - Ortsteil Maximiliansau
- Ortsgemeinde Berg (Pfalz)
- Ortsgemeinde Scheibenhardt
- Ortsgemeinde Vollmersweiler
- Ortsgemeinde Leimersheim
- Ortsgemeinde Schwegenheim

Landkreis Südwestpfalz

- Bundenthal (VG Dahner Felsenland)
- Busenberg (VG Dahner Felsenland)
- Niederschlettenbach (VG Dahner Felsenland)
- Erlenbach (VG Dahner Felsenland)
- usw.

Projekte im Landkreis SÜW

Endlich schneller ins Netz

PLEISWEILER-OBERHOFEN: Nicht mehr lange, dann hat die Gemeinde schnelleres Internet. Am Dienstag trafen sich die Vertreter des Ortes und der Schweizer Firma RMT zum Spatenstich des Breitbandausbaus. Nächster Kandidat für den Ausbau ist Kapellen-Drusweiler.

Die Sonne spiegelte sich am Dienstag in den blitzblanken Spaten der in das Projekt „Glasfaser für Pleisweiler-Oberhofen“ involvierten Geschäftspartner beim symbolischen Spatenstich zum Start des geplanten Glasfaserausbau in Pleisweiler-Oberhofen. Gemeinsam mit Ortsbürgermeister Roland Gruschinski (CDU) trafen sich die Investoren und Firmen in der Hauptstraße von Oberhofen.

Die RHEINPFALZ berichtete mehrfach über den geplanten Breitbandausbau, für den sich mittlerweile neben Pleisweiler-Oberhofen auch Oberrotterbach, Dörrenbach, Kapellen-Drusweiler und Blankenborn entschieden haben. „Geplant war der Start der Glasfaserverlegung ursprünglich in Oberrotterbach, das sich als erste Ortschaft für die Zusammenarbeit mit unserer Firma aussprach. Allerdings können wir uns jetzt an die derzeitigen Straßenbauarbeiten in Oberhofen mit der Verlegung neuer Wasser- und Abwasserversorgung und einer unterirdischen Stromleitung anbinden“, erklärte Rolf Tresch von der GG Infra Investment AG aus Zug, Schweiz. Genauso sei es in Kapellen-Drusweiler, das als nächstes Dorf folgen wird. „Auch hier nutzen wir die laufenden Bauarbeiten. Dadurch wurde die Vernetzung um zwei Monate vorgezogen“, so Tresch.

„Wir sind froh, dass die Resonanz im Ort so groß ist – allein hier in der Hauptstraße bekommen 65 von 66 Häusern von uns einen kostenlosen Anschluss und damit die Gewissheit,



Bis Ende 2016 soll der Glasfaserausbau in Oberhofen beendet sein.

FOTO: VAN

künftig ein schnelles Internet nutzen zu können“, betonte Udo Meise von der New Fiber Networks GmbH, die den Provider „Lyte“ stellt. „Wenn alles planmäßig verläuft, wird der erste Bauabschnitt in Oberhofen bis Ende 2016 fertiggestellt sein“, kündigte Gruschinski an. Die Glasfaserverkabelung in den weiteren Straßenzügen erfolge bis Ende 2017. „Ich bin froh, dass die in Oberrotterbach ansässige Firma TN Networks die Verbindung zu RMT vermitteln

konnte“, sagte Gruschinski und wies auf den Synergieeffekt bei den parallel verlaufenden Arbeiten hin. Wenn eine Straße saniert werde, sei es doch nur logisch, gleich alle Arbeiten auf einmal zu erledigen. „Es ist längst überfällig, auch Dörfer mit dem Anschluss an moderne Glasfaserkabel zu versorgen“, so Gruschinski. Wie der Ortsbürgermeister freute sich auch der Hotelier Adam Hauer über den Start der Glasfaserverlegung: „Ich bin glücklich, dass es quasi

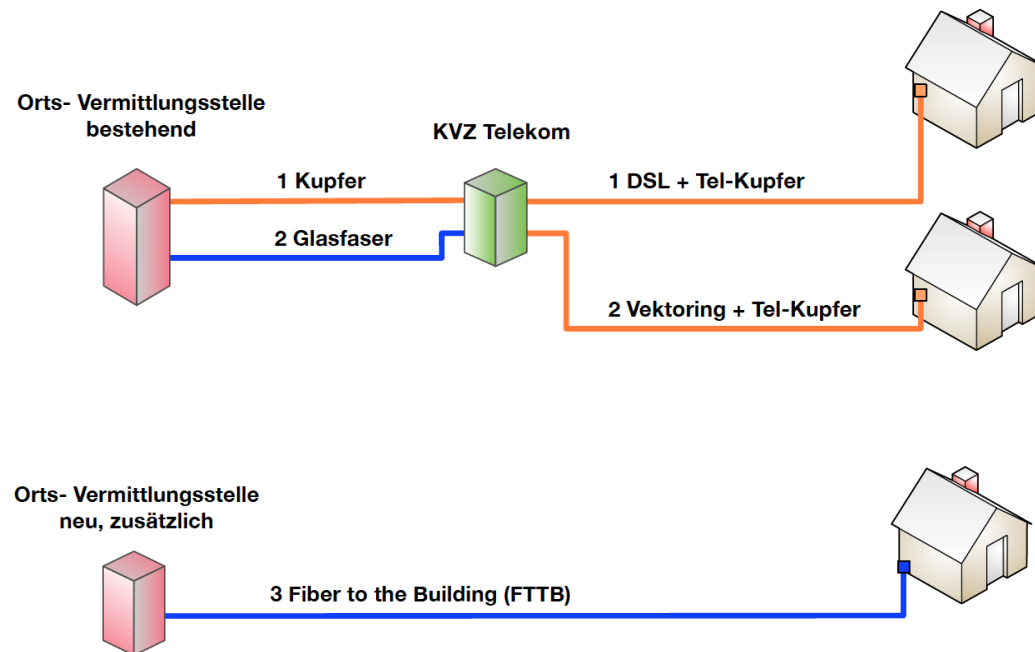
vor unserer Haustür mit der Verlegung losgeht. In der heutigen Zeit ist ein schnelles Internet für Gewerbetreibende, aber auch im Privatbereich unentbehrlich.“ Die Anbindung der Gemeinde Oberhofen an das überregionale Glasfasernetz sowie die Installation und Betreuung der Technik übernimmt das Unternehmen NX4 Networks aus Erlenbach/Dahn. Für die Erdarbeiten ist der Rastatter Tief- und Leitungsbauer Birneger verantwortlich. |df



Oberhofen
Unterschriebene Verträge
für Hausanschlüsse 99%

Drusweiler (Dorfstrasse)
Unterschriebene Verträge
für Hausanschlüsse 99%

Ausbaustrategie: FTTB



- ① **DSL (bis 25 Mbit/s)**
Ausbau über Kupfer
(bestehend)
- ② **VDSL (bis ca. 50 Mbit/s)**
Ausbau mit Glasfaser bis
zum Verteiler, dann mit
Kupfer bis ins Haus
- ③ **FTTB (>1000 Mbit/s)**
Ausbau mit Glasfaser bis
ins Haus (paralleles Netz)

GG Infra Investment baut ein ZUSÄTZLICHES, paralleles Netz: 100% Glasfaser bis in Ihr Haus!

Ausbaustrategie: Warum FTTB

- Die Glasfaser ist die Technologie der Zukunft
- Es gibt kein ähnlich schnelles Medium
- EINE Glasfaser kann schon jetzt 73,7 Terabit/s Daten übertragen
- Das sind 73'700'000 Megabit/s
- Das Kommunikationsnetz ist wie die Autobahn, einmal gebaut muss es für Jahrzehnte den Anforderungen genügen
- Daher ist es wichtig, gleich das RICHTIGE und OPTIMALE Netz zu bauen, damit SIE für Jahrzehnte genügend Reserven haben
- Der Anschluss an die superschnelle Datenautobahn lässt auch Ihre Immobilie im Wert langfristig steigen